

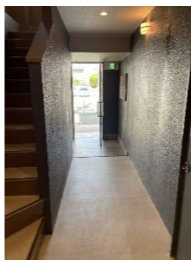
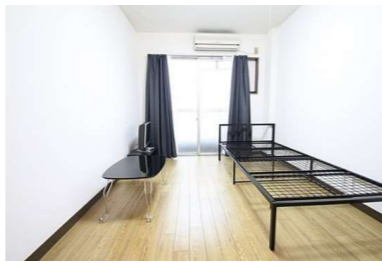
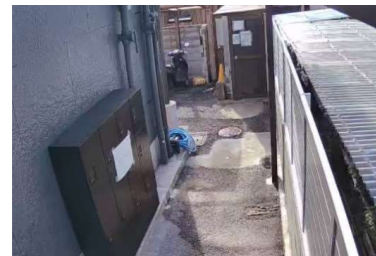
長瀬オーナーズマンション
グリーンヴィレッジ

104号室 (TYPE_C)

2023年9月に外装・内装リノベーションしたオシャレで夜間も明るいマンションです。
近鉄長瀬駅徒歩7分、近畿大学徒歩5分、近大通りから少しだけ離れた閑静で便利な立地。
学生マンションを長期にわたり経営するオーナー宅が隣接しており緊急で何かあった時
にも安心いただけます。
このお家賃で高速インターネットも無料をご利用いただけます。
家具&家電付きオプション (+2,000円※数量限定・先着順) で、
ご入居後すぐに生活が始められるのも◎。



家具家電付き設備は数量限定です。



設備	<p>ネット無料/宅配BOX/防犯カメラ設置/インターホン ユニットバス/エアコン/クローゼット/クッションフロア/靴箱 室外洗濯機置場/電話回線/駐輪場/専用ゴミ置き場</p> <p>【家具家電付き設置設備の場合】 冷蔵庫/洗濯機/電子レンジ/照明器具/液晶TV/TVボード IHコンロ/カーテン/ベッド/小机</p>
----	--



その他	※家具家電付きの部屋オプションは数量限定となります
-----	---------------------------



種別・形式	賃貸マンション	ワンルーム(1R)																		
物件名	長瀬オーナーズマンション グリーンヴィレッジ	104号室(西向き)																		
所在地	〒577-0818 東大阪市小若江1-9-40																			
物件情報	<table border="1"> <tr><td>構造</td><td>鉄骨造・3階建て(総戸数 35戸)</td></tr> <tr><td>所在階</td><td>1階西向き</td></tr> <tr><td>使用部面積</td><td>16㎡</td></tr> <tr><td>築年月</td><td>1982年9月</td></tr> <tr><td>入居日</td><td>即入居可能</td></tr> <tr><td>管理会社</td><td>南光不動産株式会社 06-6722-8070</td></tr> </table>	構造	鉄骨造・3階建て(総戸数 35戸)	所在階	1階西向き	使用部面積	16㎡	築年月	1982年9月	入居日	即入居可能	管理会社	南光不動産株式会社 06-6722-8070							
構造	鉄骨造・3階建て(総戸数 35戸)																			
所在階	1階西向き																			
使用部面積	16㎡																			
築年月	1982年9月																			
入居日	即入居可能																			
管理会社	南光不動産株式会社 06-6722-8070																			
交通アクセス	<p>近鉄大阪線長瀬駅 徒歩6分 近鉄奈良線小阪駅 徒歩22分 大阪東線JR長瀬駅 徒歩17分</p>																			
賃貸条件	<table border="1"> <tr><td>賃料</td><td>25,000円(家具・家電付は27,000円)</td></tr> <tr><td>管理費用</td><td>2,000円</td></tr> <tr><td>敷金</td><td>0円</td></tr> <tr><td>礼金</td><td>0円</td></tr> <tr><td>ポイント1</td><td>仲介手数料はありません</td></tr> <tr><td>ポイント2</td><td>通学中の更新料はありません</td></tr> <tr><td>ポイント3</td><td>インターネット無料接続(*1)</td></tr> <tr><td>特約1</td><td></td></tr> <tr><td>特約2</td><td></td></tr> </table>		賃料	25,000円(家具・家電付は27,000円)	管理費用	2,000円	敷金	0円	礼金	0円	ポイント1	仲介手数料はありません	ポイント2	通学中の更新料はありません	ポイント3	インターネット無料接続(*1)	特約1		特約2	
賃料	25,000円(家具・家電付は27,000円)																			
管理費用	2,000円																			
敷金	0円																			
礼金	0円																			
ポイント1	仲介手数料はありません																			
ポイント2	通学中の更新料はありません																			
ポイント3	インターネット無料接続(*1)																			
特約1																				
特約2																				
必要な費用	<table border="1"> <tr><td>家賃保証加入</td><td>保証会社加入要(初回、月額総支払額の50%)</td></tr> <tr><td>指定火災保険</td><td>損害保険加入要(契約開始・更新時 約20,000円)</td></tr> <tr><td>管理システム登録</td><td>なし</td></tr> <tr><td>鍵交換代金</td><td>19,800円(契約時必須)</td></tr> <tr><td>自転車ステッカー代金</td><td>なし</td></tr> <tr><td>退去時クリーニング費用</td><td>退去時の部屋の状況により金額算出</td></tr> <tr><td>水道料金定額</td><td>2,200円(1か月税込) ※6か月で100㎡を超えた分は別途請求</td></tr> </table>		家賃保証加入	保証会社加入要(初回、月額総支払額の50%)	指定火災保険	損害保険加入要(契約開始・更新時 約20,000円)	管理システム登録	なし	鍵交換代金	19,800円(契約時必須)	自転車ステッカー代金	なし	退去時クリーニング費用	退去時の部屋の状況により金額算出	水道料金定額	2,200円(1か月税込) ※6か月で100㎡を超えた分は別途請求				
家賃保証加入	保証会社加入要(初回、月額総支払額の50%)																			
指定火災保険	損害保険加入要(契約開始・更新時 約20,000円)																			
管理システム登録	なし																			
鍵交換代金	19,800円(契約時必須)																			
自転車ステッカー代金	なし																			
退去時クリーニング費用	退去時の部屋の状況により金額算出																			
水道料金定額	2,200円(1か月税込) ※6か月で100㎡を超えた分は別途請求																			
契約条件	<table border="1"> <tr><td>取引形態</td><td>オーナー直接契約 普通賃貸借契約</td></tr> <tr><td>契約期間</td><td>2年/以降再契約2年(通学中更新料なし)</td></tr> <tr><td>その他</td><td> <p>ペット飼育不可、楽器演奏禁止 廊下および共有部分での喫煙不可 バイク・原付駐輪不可 自転車の駐輪は入居者用1台のみ可(自転車ステッカー要) 駐車場はありません(オーナー経営の駐車場別途契約可)</p> </td></tr> </table>		取引形態	オーナー直接契約 普通賃貸借契約	契約期間	2年/以降再契約2年(通学中更新料なし)	その他	<p>ペット飼育不可、楽器演奏禁止 廊下および共有部分での喫煙不可 バイク・原付駐輪不可 自転車の駐輪は入居者用1台のみ可(自転車ステッカー要) 駐車場はありません(オーナー経営の駐車場別途契約可)</p>												
取引形態	オーナー直接契約 普通賃貸借契約																			
契約期間	2年/以降再契約2年(通学中更新料なし)																			
その他	<p>ペット飼育不可、楽器演奏禁止 廊下および共有部分での喫煙不可 バイク・原付駐輪不可 自転車の駐輪は入居者用1台のみ可(自転車ステッカー要) 駐車場はありません(オーナー経営の駐車場別途契約可)</p>																			
その他	<p>(*1)インターネット接続はバックボーン10GbpsのLAN接続でベストエフォートとなります</p> <p>【オーナー情報】 〒577-0818 TEL: 06-6224-7171 大阪府東大阪市小若江1-9-40 FAX: 06-6748-0915 OWNERS T 武村泰和 Mail: contact@nagase.fun https://nagase.fun/greenvillage/</p>																			