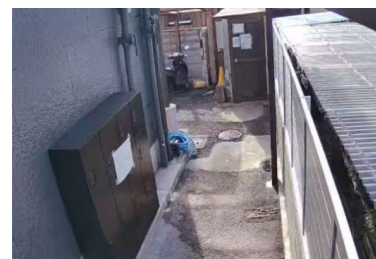


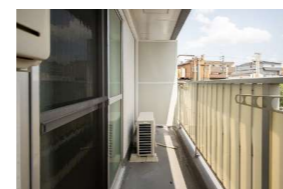
長瀬オーナーズマンション
グリーンヴィレッジ

210号室 (TYPE_A)

2023年9月に外装・内装リノベーションしたオシャレで夜間も明るいマンションです。
近鉄長瀬駅徒歩7分、近畿大学徒歩5分、近大通りから少しだけ入った閑静で便利な立地。
学生マンションを長期にわたり経営するオーナー宅が隣接しており緊急で何かあった時
にも安心いただけます。
本物件は、ユニットバスや外部洗濯機など利便性の向上に向けて徹底的に見直しリニューアル
したおすすめのお部屋です。コンパクトながら独立洗面台、シャワー・トイレセパレート、
室内洗濯機置き場、折畳みロフトベッドのご提案によりスペースを確保しお部屋のコーデ
ィネートの幅が広がりました。



2023年9月リニューアル



種別・形式	賃貸マンション		1K
物件名	長瀬オーナーズマンション グリーンヴィレッジ		210号室(東向き)
所在地	〒577-0818 東大阪市小若江1-9-40		
物件情報	構造	鉄骨造・3階建て(総戸数 35戸)	
	所在階	2階東向き	
	使用部面積	16㎡	
	築年月	1982年9月	
	入居日	即入居可能	
	管理会社	南光不動産株式会社 06-6722-8070	
交通アクセス	近鉄大阪線長瀬駅 徒歩6分 近鉄奈良線小阪駅 徒歩22分 大阪東線JR長瀬駅 徒歩17分		
賃貸条件	賃料	40,000円	
	管理費用	2,000円	
	敷金	0円	
	礼金	0円	
	ポイント1	仲介手数料はありません	
	ポイント2	通学中の更新料はありません	
	ポイント3	インターネット無料接続(*1)	
	特約1		
	特約2		
	必要な費用	家賃保証加入	保証会社加入要(初回、月額総支払額の50%)
指定火災保険		損害保険加入要(契約開始・更新時 約20,000円)	
管理システム登録		なし	
鍵交換代金		19,800円(契約時必須)	
自転車ステッカー代金		なし	
退去時クリーニング費用		退去時の部屋の状況により金額算出	
水道料金定額		2,200円(1か月税込) ※6か月で100㎡を超えた分は別途請求	
契約条件	取引形態	オーナー直接契約 普通賃貸借契約	
	契約期間	2年/以降再契約2年(通学中更新料なし)	
	その他	ペット飼育不可、楽器演奏禁止 廊下および共有部分での喫煙不可 バイク・原付駐輪不可 自転車の駐輪は入居者用1台のみ可(自転車ステッカー要) 駐車場はありません(オーナー経営の駐車場別途契約可)	
	その他	(*1)インターネット接続はバックボーン10GbpsのLAN接続でベストエフォートとなります	

設備	ネット無料/宅配BOX/防犯カメラ設置/インターホン 独立洗面台/ロフトベッド/シャワー/エアコン/ウォシュレット /IH(1口)/クッションフロア/靴箱/室内洗濯機置き場/電話回線 駐輪場/専用ゴミ置き場
----	--



その他	
-----	--



【オーナー情報】 〒577-0818
大阪府東大阪市小若江1-9-40
OWNERS T 武村泰和

TEL : 06-6224-7171
FAX : 06-6748-0915
Mail : contact@nagase.fun
https://nagase.fun/greenvillage/