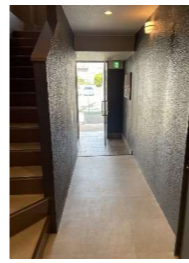
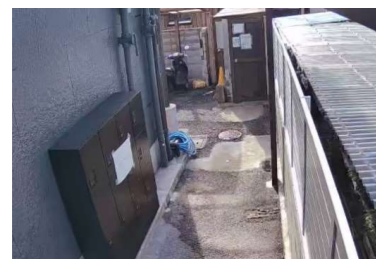


長瀬オーナーズマンション  
グリーンヴィレッジ

306号室 (TYPE\_C)

2023年9月に外装・内装リノベーションしたオシャレで夜間も明るいマンションです。  
近鉄長瀬駅徒歩7分、近畿大学徒歩5分、近大通りから少しだけ離れた閑静で便利な立地。  
学生マンションを長期にわたり経営するオーナー宅が隣接しており緊急で何かあった時  
にも安心いただけます。  
このお家賃で高速インターネットも無料をご利用いただけます。  
家具&家電付きオプション (+2,000円※数量限定・先着順) で、  
ご入居後すぐに生活が始められるのも◎。  
本部屋は西側に面しており、得に午後からは非常に明るく洗濯物もよく乾きます。



|    |   |
|----|---|
| 設備 | <p>ネット無料/宅配BOX/防犯カメラ設置<br/>ユニットバス/エアコン/クローゼット/クッションフロア/靴箱<br/>室外洗濯機置場/電話回線/駐輪場/専用ゴミ置き場</p> <p>【家具家電付き設置設備の場合】<br/>冷蔵庫/洗濯機/電子レンジ/照明器具/液晶TV/TVボード<br/>IHコンロ/カーテン/ベッド/小机</p> |
|----|---|



|     |                           |
|-----|---------------------------|
| その他 | ※家具家電付きの部屋オプションは数量限定となります |
|-----|---------------------------|




公式HP



Google MAP



公式LINE

|                    |   |   |
|--------------------|---|---|
| 種別・形式              | 賃貸マンション   | ワンルーム(1R)   |
| 物件名                | 長瀬オーナーズマンション<br>グリーンヴィレッジ                                   | 306号室(西向き)  |
| 所在地                | 〒577-0818 東大阪市小若江1-9-40                                     |                                      |
| 物件情報               | 構造  | 鉄骨造・3階建て(総戸数 35戸)   |
|                    | 所在階   | 3階西向き   |
|                    | 使用部面積   | 16㎡   |
|                    | 築年月   | 1982年9月   |
|                    | 入居日   | 即入居可能   |
|                    | 管理会社  | 南光不動産株式会社 06-6722-8070  |
| 交通アクセス             | <p>近鉄大阪線長瀬駅 徒歩6分<br/>近鉄奈良線小阪駅 徒歩22分<br/>大阪東線JR長瀬駅 徒歩17分</p> |   |
| 賃貸条件               | 賃料  | 28,000円(家具・家電付は30,000円)   |
|                    | 管理費用  | 2,000円  |
|                    | 敷金  | 0円  |
|                    | 礼金  | 0円  |
|                    | ポイント1   | 仲介手数料はありません   |
|                    | ポイント2   | 通学中の更新料はありません   |
|                    | ポイント3   | インターネット無料接続(*1)   |
|                    | 特約1   |   |
|                    | 特約2   |   |
|                    | 必要な費用   | 家賃保証加入  |
| 指定火災保険             |   | 損害保険加入要(契約開始・更新時 約20,000円)  |
| 管理システム登録           |   | なし  |
| 鍵交換代金              |   | 19,800円(契約時必須)  |
| 自転車ステッカー代金         |   | なし  |
| 退去時クリーニング費用        |   | 退去時の部屋の状況により金額算出  |
| 水道料金定額             |   | 2,200円(1か月税込) ※6か月で100㎡を超えた分は別途請求   |
| 契約条件               | 取引形態  | オーナー直接契約 普通賃貸借契約  |
|                    | 契約期間  | 2年/以降再契約2年(通学中更新料なし)  |
|                    | その他   | <p>ペット飼育不可、楽器演奏禁止<br/>廊下および共有部分での喫煙不可<br/>バイク・原付駐輪不可<br/>自転車の駐輪は入居者用1台のみ可(自転車ステッカー要)<br/>駐車場はありません(オーナー経営の駐車場別途契約可)</p> |
|                    | その他   | <p>(*1)インターネット接続はバックボーン10GbpsのLAN接続でベストエフォートとなります</p>   |
| 【オーナー情報】 〒577-0818 |   | TEL : 06-6224-7171  |
| 大阪府東大阪市小若江1-9-40   |   | FAX : 06-6748-0915  |
| OWNERS T 武村泰和      |   | Mail : contact@nagase.fun   |
|                    |   | https://nagase.fun/greenvillage/  |